

WWW.FEMTOBIT.CO.TH



FEMTOBIT
SOLUTION TO PRECISION ENGINEERING

FEMTOBIT

Corporate Profile

Company name: FEMTOBIT.Co., Ltd.

Chairman: Mr. Pornchai Jarumethee

Managing Director: Mr. Sathit Ratanaurai

Established: 2003

Capital Registration: 25,000,000 THB

Capital Investment: 55,000,000 THB

Total Asset: Over 180,000,000 THB

Employee: 80-100 person

Telephone: +66(0) 2 4289404-6

Fax: +66(0) 2 4289407

Address: 1 Soi Suksawat 31, Ratburana, Bangkok
10140 Thailand

Email: info@femtobit.co.th

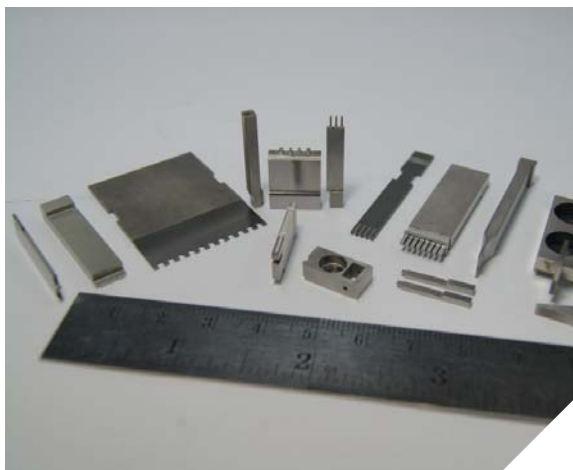
Website: www.femtobit.co.th

Industrial type: Manufacture parts such as mold, punch, die, precision parts, machine parts and jig&fixture

Main machinery: Profile grinding, Machinning center, Tool grinding, CNC lathe, Milling, Lathe, EDM, Wirecut, Surface grinding, Cylinder grinding, Laser marking, Laser welding, Measuring scope, CMM

Manufacturing of: Mold parts, Punch, Die, Precision parts, Jig & Fixture, Machine parts

Others: Robotic Systems, Mechanical Design & Assembly, Electrical Design, Operation Testing, On site Installation, Raw Material, Finishing Plate, Mold Base.



About **FEMTOBIT**

Who are we

Femtobit offers all standard of customer made parts whether it is Profile grinding, Tool grinding, Surface grinding, Cylinder grinding, EDM, Wire cut, Milling, CNC milling&lathe, Laser marking&welding, CNC milling & lathe, laser marking & welding We made parts, components in variety of industries such as automotive, robotics, electronics machine construction, and their related supply chains. This enables femtobit to manufacturing many different parts in variety from mechatronics equipment, advanced robotic systems high precision parts/tools to specific purpose parts/tools.

การดำเนินงานในเฟมโตบิท

เฟมโตบิทเป็นบริษัทที่มีความชำนาญในการผลิตชิ้นส่วนต่างๆที่ใช้ในกระบวนการผลิตที่มีความละเอียดและความเที่ยงตรงสูง (± 0.001 มม.) เฟมโตบิทสามารถผลิตชิ้นส่วนเครื่องจักรต่างๆตามมาตรฐานหรือตามแบบของลูกค้าด้วยกระบวนการต่างๆด้วยเครื่องจักรที่เราใช้เช่น Profile grinding, Tool grinding, Surface grinding, Cylinder grinding, EDM, Wire cut, Milling, CNC milling&lathe, Laser marking&welding

ชิ้นส่วนต่างๆที่เราผลิตได้ถูกนำไปใช้ในหลากหลายอุตสาหกรรม อาทิเช่น กลุ่มอุตสาหกรรมอิเล็กทรอนิกส์และยานยนต์ งานของเราครอบคลุมการออกแบบและผลิตเครื่องจักรอัตโนมัติตามความต้องการของลูกค้ารวมทั้งผลิตชิ้นงานตามแบบของลูกค้าอีกด้วย

High Precision PARTS/TOOLS



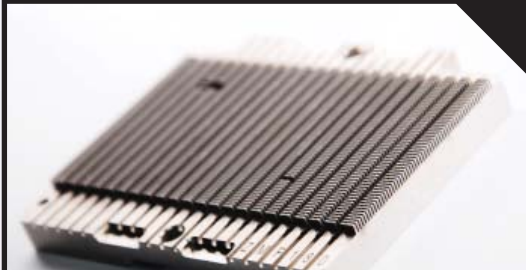
Punches and Dies



Specials Parts



Molds



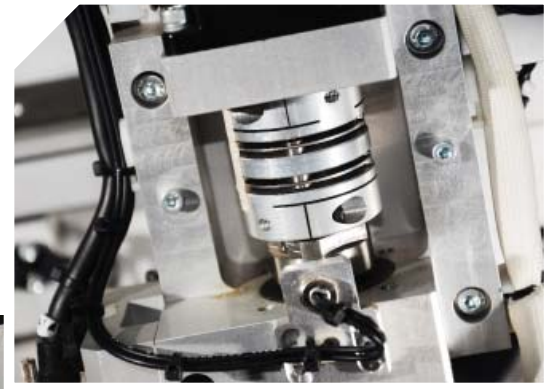
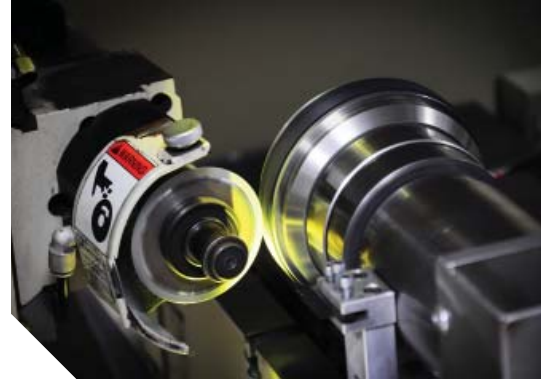
Precision Parts

PROCESS & Facilities

At Femtobit, we concern most about quality of our products & services. We devote our attention to each process in order to create the most positive outcome. We have chosen advanced machines from recognized manufacturer and skilled technician for each process to be the best at what we do.

กระบวนการ และ เครื่องมือที่ใช้ในการทำงาน

เฟมโตบิทเอาใจใส่ในคุณภาพของผลิตภัณฑ์ตลอดจนการบริการในทุกขั้นตอน เพื่อผลงานที่ดีที่สุดก่อนส่งมอบถึงมือลูกค้า ดังนั้นเราจึงเลือกเครื่องจักรที่มีประสิทธิภาพเพื่อความเป็นหนึ่งในการผลิตของเรา

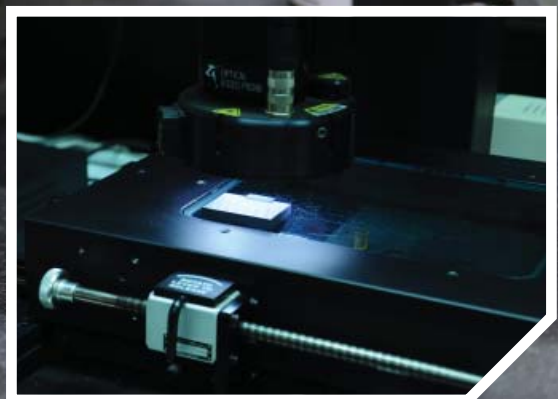
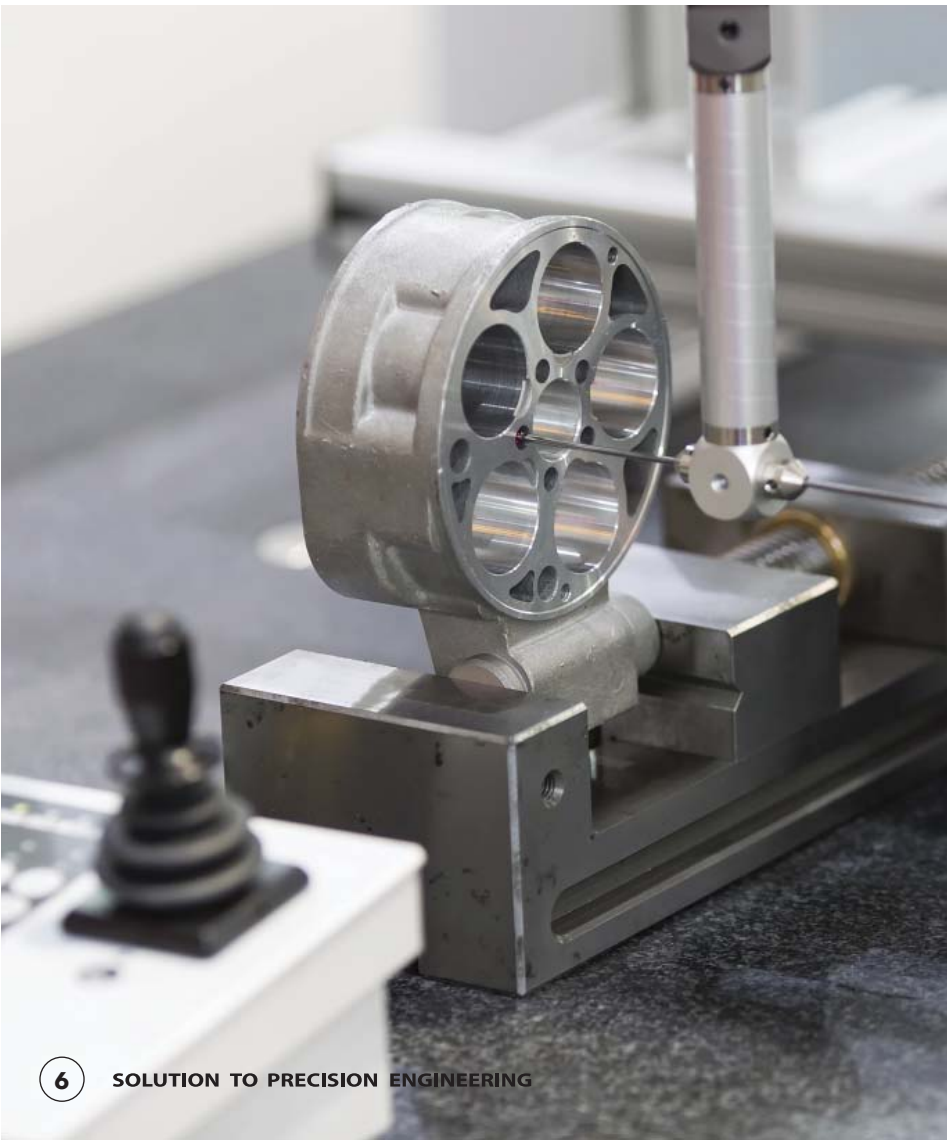


QUALITY CONTROL Section

With the quality controlling equipment, you don't have to worry because all products, Femtobit would examine and control the quality very nicely.

ด้วยเครื่องมือควบคุมคุณภาพที่ทันสมัย คุณจะไม่ต้องกังวล เพราะชิ้นงานทุกชิ้น เฟมโตบิทจะทำการตรวจสอบ และควบคุมคุณภาพเป็นอย่างดี

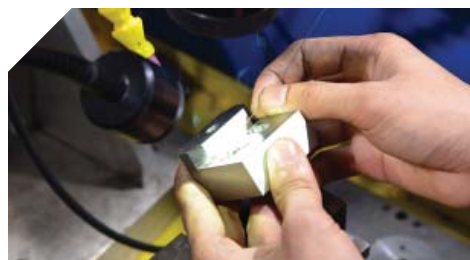
	BRAND	MODEL	DIMENSION(mm.)	COUNTRY	UNIT
A	BROWN & SHARPE	GLOBAL IMAGE	X500 Y700 Z500	USA	1
B	ZEISS	CONTURA G2	X700 Y1000 Z600	USA	1
C	OGP	SMART SCOPE ZIP ADVANCE	X200 Y150 Z150	USA	1
D	OGP	SMART SCOPE ZIP MULTI SENSOR	X300 Y300 Z200	USA	1
E	MITUTOYO	MF-A2010B	X200 Y100 Z152	JAPAN	1



LASER Section

It is the Supporting Process which we have both Laser Marking and Laser Welding that would create the products even more complete as the Customers' satisfaction.

เป็นกระบวนการที่ช่วยสนับสนุน โดยเรามีทั้ง Laser Marking และ Laser Welding ที่ช่วยทำให้ชิ้นงานสมบูรณ์ตามที่ลูกค้าต้องการ



	BRAND	MODEL	DIMENSION(mm.)	COUNTRY	UNIT
A	SISMA	SMARKY OEM	-	ITALY	1
B	SISMA	SL 200	-	ITALY	1

PROFILE GRINDING Section

Grinding with Profile is another Grinding process that is controlled by computers. It has a Visible Magnification to see the place to grinding clearer. It's worked with 5-axis motion and controlled under the Minimum Tolerance at ± 0.001 mm.

งานเจียรด้วย Profile เป็นอีกหนึ่งกระบวนการเจียรที่ใช้การควบคุมด้วยคอมพิวเตอร์ มีกำลังขยายที่สามารถมองเห็นบริเวณที่จะเจียรได้อย่างชัดเจน ทำงานด้วยการเคลื่อนที่ 5 แกน สามารถควบคุมความละเอียดได้สูงสุด ± 0.001 มม.

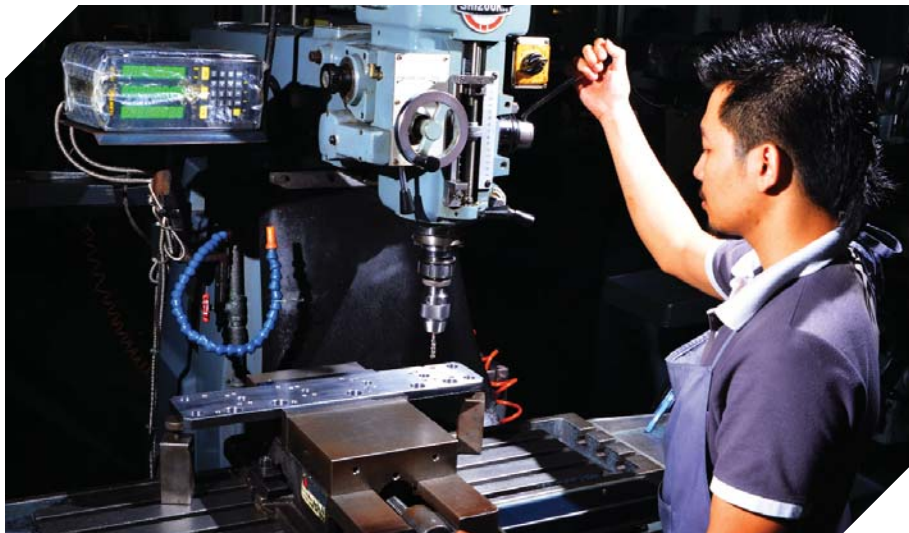


	BRAND	MODEL	DIMENSION(mm.)	COUNTRY	UNIT
	WAIDA	PGX-2500N	X470 Y210 Z250	JAPAN	2

MILLING MANUAL Section

It is another process for molding products. The Machine that was brought in for this process was sent from Japan for supporting all types of Productions.

เป็นอีกหนึ่งในกระบวนการขึ้นรูปชิ้นงาน เครื่องจักรที่ใช้สำหรับงานในกระบวนการนี้ นำเข้าจากประเทศญี่ปุ่น เพื่อรองรับการผลิตงานในทุกๆรูปแบบ

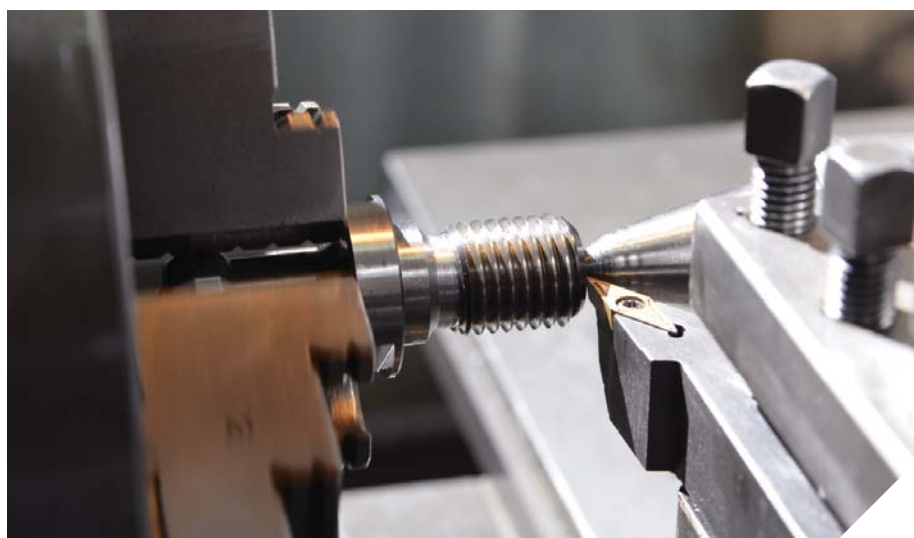


BRAND	MODEL	DIMENSION(mm.)	COUNTRY	UNIT
SHIZUOKA	VHR-A	X900 Y380 Z380	JAPAN	4

LATHE Section

For the Customers that need to lathe products, Femtobit has experience staffs and quality machineries waiting for you.

สำหรับลูกค้าที่ต้องการใช้บริการงานกลึง เฟมโตบิตมีช่างที่มีประสบการณ์ และเครื่องจักรที่มีคุณภาพรอคุณอยู่



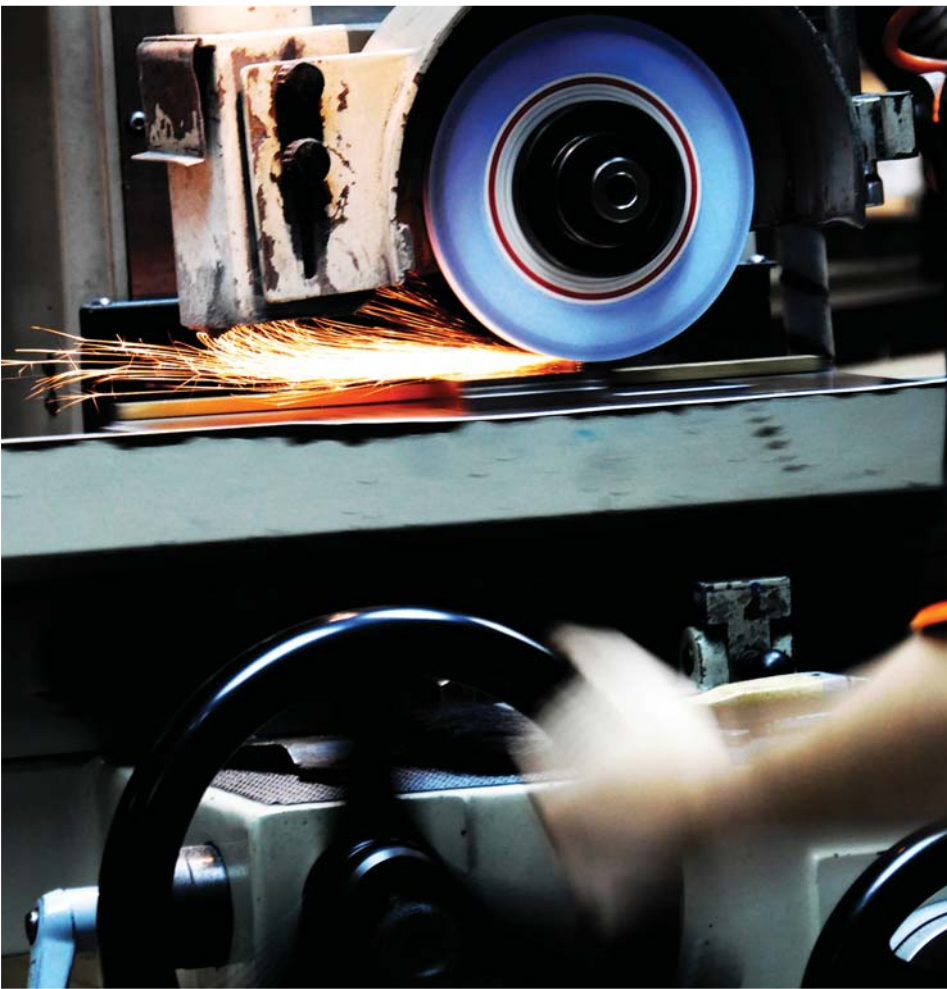
	BRAND	MODEL	DIMENSION(mm.)	COUNTRY	UNIT
A	CHUBU KOKI	LLA-1500	D600 L 1500	JAPAN	1
B	MORI SEIKI	MS-850	D432 L815	JAPAN	1

GRINDING Section

Another process that Femtobit had selected the new technologies for the best quality products that Customers' needs as the Machines would answer in many ways.

อีกหนึ่งกระบวนการที่เฟมโตบิทได้คัดสรรเทคโนโลยีใหม่ๆ เพื่อคุณภาพงานที่ดีของลูกค้าโดยเครื่องจักรที่ตอบสนองงานของลูกค้าหลากหลายรูปแบบด้วยกัน

	BRAND	MODEL	DIMENSION(mm.)	COUNTRY	UNIT
A	OKAMOTO	GRIND-X L-350B	L360 W150	JAPAN	4
B	OKAMOTO	GRIND-X L-450B	L480 W150	JAPAN	2
C	OKAMOTO	GRIND-X ACC63ST	L605 W300	JAPAN	1
D	OKAMOTO	GRIND-X PFG500DXA	-	JAPAN	3
E	OKAMOTO	GRIND-X PSG42SA-iQ	X500 Y200	JAPAN	1
F	OKAMOTO	PSG125B	-	JAPAN	1
G	OKAMOTO	OGM250	X400 Y200 Z200	JAPAN	1
H	HITACHI	GHL-B406N	X600 Y300	JAPAN	1
I	WAIDA	JG-450MX	X450 Y300 Z280	JAPAN	1



EDM Section

Femtobit always improves the quality. So we selected the Modern Machineries from Japan to create the products that have a high tolerance that we can control the products' tolerance from ± 0.0025 mm.

เฟมโตบิทพัฒนางานให้มีคุณภาพอยู่เสมอ เราจึงเลือกใช้เครื่องจักรที่ทันสมัยจากประเทศญี่ปุ่น เพื่อผลิตงานที่มีความละเอียดสูง เราสามารถควบคุมความละเอียดของชิ้นงานได้ถึง ± 0.0025 มม.

	BRAND	MODEL	DIMENSION(mm.)	COUNTRY	UNIT
A	SODICK	LQ1 AQ35L	X350 Y250 Z250	JAPAN	2
B	SODICK	LQ1 AP1L	X200 Y120 Z200	JAPAN	2



WIRE CUT Section

It's a Process that uses the Machineries the most in Femtobit. We create the products that no one can do in Thailand. If you need Wire Cut products which have a High Resolution, we can answer your problems undoubtedly.

เป็นกระบวนการทำงานที่มีเครื่องจักรมากที่สุดในเฟมโตบิท เราทำงานที่ไม่มีใครสามารถทำได้ในประเทศไทย หากต้องการงาน Wire Cut ที่มีความละเอียดสูง เราสามารถตอบโจทย์ให้ได้อย่างแน่นอน

	BRAND	MODEL	DIMENSION(mm.)	COUNTRY	UNIT
A	SODICK	LN33W AQ535L	X550 Y350 Z300	JAPAN	1
B	SODICK	LN1W AQ300L	X300 Y200 Z200	JAPAN	5
C	SODICK	SL600G	X600 Y400 Z350	JAPAN	1
D	SODICK	AP450L	X450 Y250 Z150	JAPAN	1
E	SODICK	LN2W AG400L	X400 Y300 Z250	JAPAN	4
F	SODICK	K1C (SUPER DRILL)	X350 Y250 250	JAPAN	1



CNC MILLING Section

The process controls with Computer Machineries 100% at the maximum speed, 42000 rpm and a Highest Resolution at ± 0.0025 mm. The smallest Cutting Tool is 0.1 mm. and can molding any works such as Copper, Aluminum, Plastic, Normal Metals and Hardened Steels.

เป็นกระบวนการที่ควบคุมด้วยเครื่องจักรคอมพิวเตอร์ 100% ความเร็วรอบสูงสุดที่ 42,000 rpm. ความละเอียดสูงสุด ± 0.0025 มม. Cutting tool ที่เล็กสุดคือขนาด 0.1 มม. ขึ้นรูปชิ้นงานต่างๆได้ทุกชนิด เช่น ทองแดง, อะลูมิเนียม, พลาสติก, เหล็กธรรมดา, เหล็กชุบแข็ง

	BRAND	MODEL	DIMENSION(mm.)	COUNTRY	UNIT
A	MIKRON	HSM500	X550 Y450 Z350	SWITZERLAND	1
B	OKUMA	MB-56VA	X1,050 Y560 Z460	JAPAN	3
C	OKUMA	MB-56VA-R	X1,050 Y560 Z460	JAPAN	1
D	OKUMA	MB-46VAE	X760 Y460 Z460	JAPAN	1
E	OKUMA	MD-45VAE	X760 Y460 Z460	JAPAN	1
F	OKUMA	MX-55VA	X1,050 Y560 Z460	JAPAN	2
G	MAKINO	A55	X560 Y560 Z560	JAPAN	1
H	MORI SEIKI	M-400	X546 Y394 Z457	JAPAN	1
I	OKK	VM5III	X820 Y508 Z508	JAPAN	1
J	OKK	VM 7 III	X1,530 Y740 Z660	JAPAN	1



CNC LATHE Section

The Modern Lathe Machinery with 5-axis motion from Japan can lathe, punch, holes punch, screw tap which all can do in only one machine without pulling the products out.

เครื่องกลึงอัตโนมัติ 5 แกน ที่ทันสมัยจากประเทศญี่ปุ่น สามารถกลึง, เจาะรู, คว้านรู, ตีเกลียว ทำทุกอย่างได้ในเครื่องเดียวโดยไม่ต้องถอดชิ้นงานออก

	BRAND	MODEL	DIMENSION(mm.)	COUNTRY	UNIT
A	MORI SEIKI	NL2000Y/500	X260 Y100 Z590	JAPAN	1
B	MAZAK	QUICK TURN SMART100S	X200 Z340	JAPAN	1
C	MIYANO	LE-22B	X165 Z350	JAPAN	1



FEMTOBIT Group of Company



บริษัท เฟมโตบิต สตีล จำกัด เป็นผู้นำเข้าเหล็กกล้าเกรดพิเศษคุณภาพสูง ได้แก่ เหล็กกล้าทำแม่พิมพ์ เหล็กกล้าทำเครื่องมือ เหล็กกล้าทำแม่พิมพ์พลาสติก เหล็กกล้าทำชิ้นส่วนเครื่องจักร เช่น SS400, S45C, S50C, SCM440, SKS3, SKD11, SKD61, และ P20 โดยจัดจำหน่ายทั้งรูปแบบเหล็กดิบ (Raw Material) และเป็นผู้เชี่ยวชาญด้านการผลิตเหล็กแผ่นเจียรสำเร็จรูป (Finishing Plate) ซึ่งสามารถตอบสนองความต้องการเร่งด่วนของลูกค้าได้อย่างฉับไว รวมทั้งเรายังมี Mold Base ที่เป็นแบบมาตรฐาน และเป็นแบบสั่งทำพิเศษ ใช้ให้บริการอีกด้วย

Femtobit Steel Company Limited is an importer of high-quality special steel which are mold steel, tools steel, plastic mold steel and machinery steel. The specific grades that we supply are SS400, S45C, S50C, SCM440, SKS3, SKD11, SKD61, and P20 of which are sold in raw Materials condition and Finishing Plate condition which can rapidly meet the urgent needs of our value customers. In addition to that, we also produce Standard mold base and Special Mold base according to customers' requirements.



ท่ามกลางการแข่งขันทางธุรกิจ นวัตกรรมและตามสามารถทางเทคโนโลยีเป็นสิ่งจำเป็นในการขับเคลื่อนองค์กรสู่การเพิ่มผลผลิต การพัฒนาอย่างยั่งยืน รวมทั้งตามตล่องตำแหน่งธุรกิจ ด้วยเหตุนี้ความต้องการมืออาชีพที่จะอยู่เคียงข้างคุณจึงเป็นสิ่งจำเป็น เพื่อสนับสนุนทั้งให้คำปรึกษาและบริการแบบครบวงจรครอบคลุมการเสริมประสิทธิภาพการผลิตสู่ระบบการผลิตแบบอัตโนมัติอย่างเต็มรูปแบบ

ที่ เฟมโตบิต ออโตเมชัน เราพร้อมก้าวไปพร้อมคุณด้วยกับสินค้าและบริการของเราซึ่งครอบคลุม

- ระบบรถขับเคลื่อนอัตโนมัติสำหรับงานหนักและขับเคลื่อน
- ระบบการขนย้ายอัตโนมัติและกึ่งอัตโนมัติ
- ระบบจัดเก็บและบรรจุสินค้าอัตโนมัติ
- ออกแบบและจัดสร้างระบบโรงงานอัตโนมัติและการจัดการอย่างเต็มรูปแบบ

Business competition continues driving your company's innovative strategies and technologies to be contended with the need for the increased productivity, sustainability and business agility.

With this, you need professional business partners at your side to provide you with the solutions and services you need in order to maximize production throughout your automation lifecycle – from the turnkey project of factory in automation system to design, manufacture, installation, after-sales service and technical training for single unit.

- At Femtobit Automation, we provide full range of one complete set of products and service as follows:-
- Heavy Duty Automatic Guidance Vehicle (AGV);
- Automatic and Semi-automatic logistics transmission system and equipment;
- Automation Warehouse and Packaging system;
- Turn-key project factory automation.

ANDEN (THAILAND) CO.,LTD.

SUNSTAR ENGINEERING (THAILAND) CO.,LTD.

SUNARROW CITY CO.,LTD.

BANGKOK CAN MANUFACTURING CO.,LTD.

TAIKO ELECTRONICS (THAILAND) CO.,LTD.

TOSHIBA SEMICONDUCTOR

BANGKOK TAIYO SPRING

TOSHIBA LIGHTING COMPONENTS

DENSO Tool & Die (THAILAND) CO.,LTD.

GOKO SPRING (THAILAND)CO.,LTD.

WESTERN DIGITAL (THAILAND) CO.,LTD.

EMERSON CO.,LTD

MITANI (THAILAND)CO.,LTD.

YANO ELECTRONICS (THAILAND) CO.,LTD.

NHK SPRING (THAILAND)CO.,LTD.

P.E.T (THAILAND) CO.,LTD.

FEMTOBIT STEEL CO.LTD.

www.femtobit.co.th

No. 1 Soi Suksawat 31, Ratburana, Bangkok, 10140

Tel: +66 (0) 2 428 8604-6

Fax: +66 (0) 2 428 8602-3

Email: salesfts@femtobit.co.th

บริษัท เฟมโตบิท สตีล

www.femtobit.co.th

เลขที่ 1 ซ. สุขสวัสดิ์ 31 แขวงราษฎร์บูรณะ เขตราษฎร์บูรณะ กรุงเทพฯ 10140

โทร: +66 (0) 2 428 8604-6

แฟกซ์: +66 (0) 2 428 8602-3

อีเมล: salesfts@femtobit.co.th